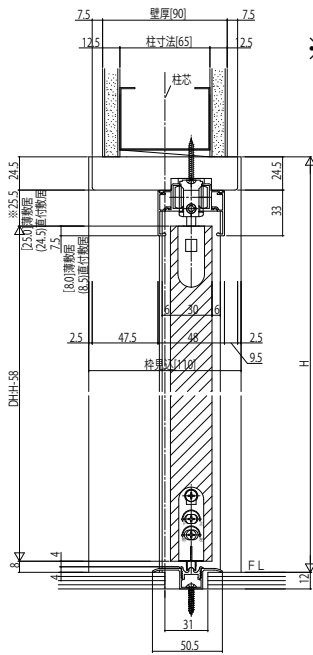


インテリア建材 集合住宅 室内引戸 片引き戸(錠無・錠付) ラウンドレールタイプ

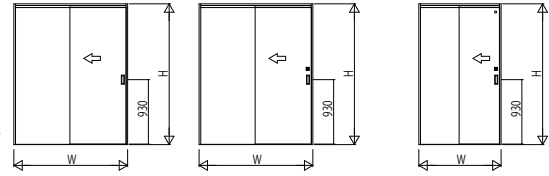
■片引き戸(錠無・錠付)・トイレ片引き戸 軽量鉄骨納まりノンケーシングタイプ 枠見込110

●たて断面図 [床先貼 埋込敷居(アルミ)使用時] ※取付位置:柱芯基準

<右勝手の場合>
姿図



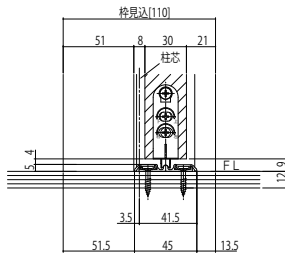
※鴨居取付ねじ位置を考慮し、まぐさの製作をお願いします。



片引き戸(錠無) 片引き戸(錠付) トイレ片引き戸

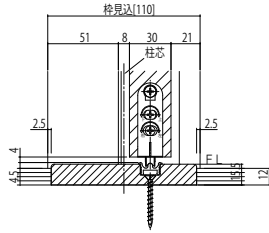
[床先貼]

●直付敷居(アルミ)



[床後貼]

●薄敷居(シート)



●横断面図※袖壁は反り・ねじれがないよう製作をお願いします。(中方立は化粧部材です。)

