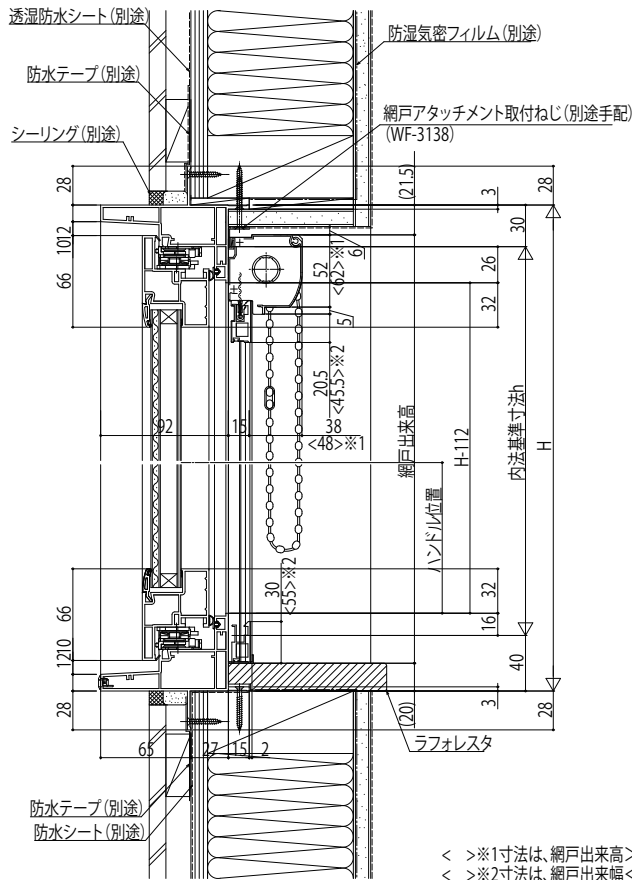


## ■たてすべり出し窓 グレモンハンドル仕様

- アンゲル無
- 膳板・クロス納まり
- 上げ下げロール網戸を取付けた場合

※網戸の設定については、たてすべり出し窓本体の規格サイズによって変わりますので規格表ページをご確認ください。

内観姿図



**注意事項**

〔上げ下げロール網戸について〕

- ・内装および額縁が干渉しないように納まり寸法をご参照ください。
- 納まり詳細・・・〇〇ページ
- ・規格の出来高寸法はH-14です。
- 内部に額縁などつかない状態で規格寸法を設定していますので、額縁などを取付ける場合は、縦レールを切詰めてください。

< >※1寸法は、網戸出来高>1158:ケース(大)の場合を表す。  
 < >※2寸法は、網戸出来幅<334:ボトムバー(大)の場合を表す。

