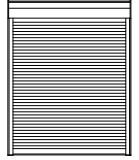
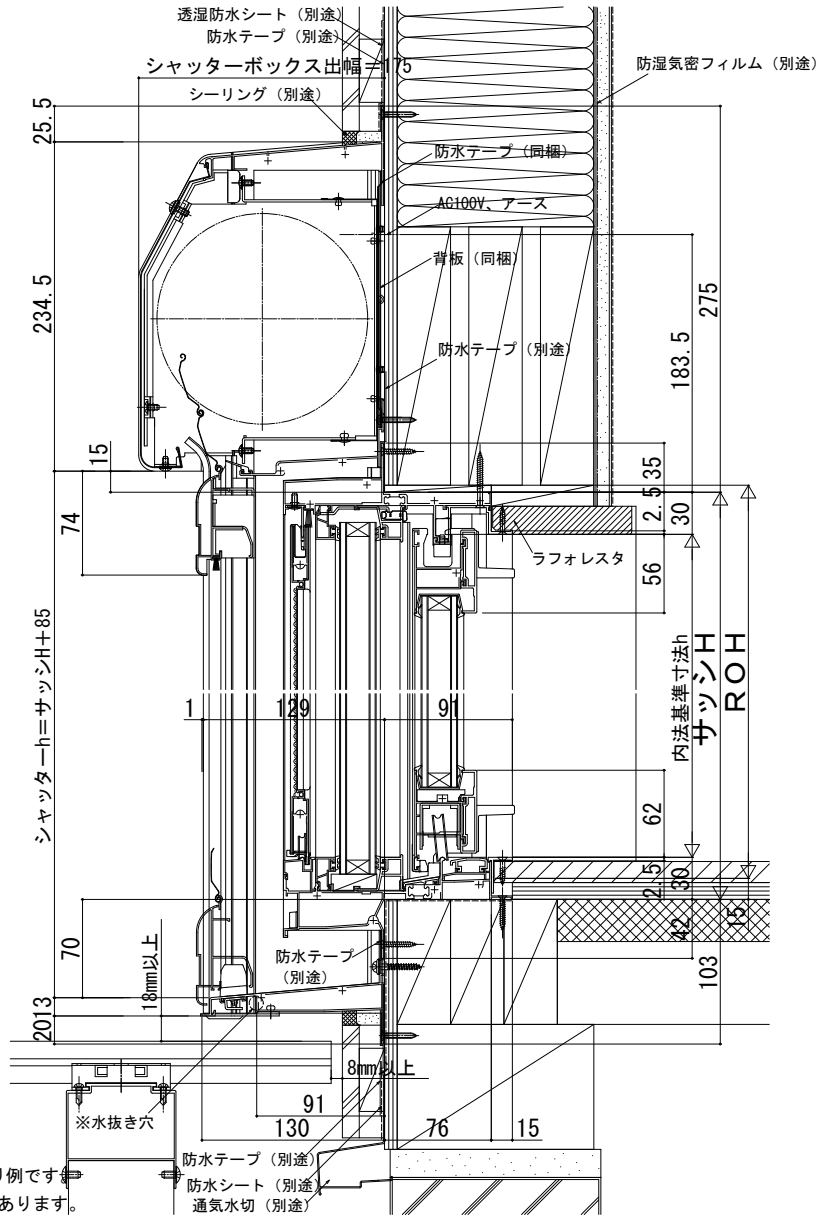


■APW 511 大開口スライディング用 防火窓G シリーズ シャッター先付枠 リモコンシャッターGR_{外観姿図}

●両袖片引き窓の場合



※リウッドデッキ200を施工した納まり例です
 ※シャッター水切板下面に水抜き穴があります。
 水抜き穴をふさぐと漏水の原因となりますので、モルタル等で絶対にふさがらないでください。

