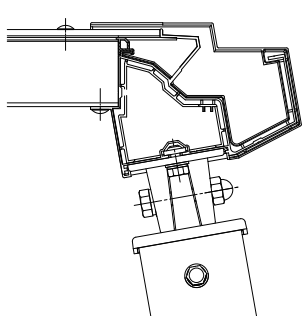
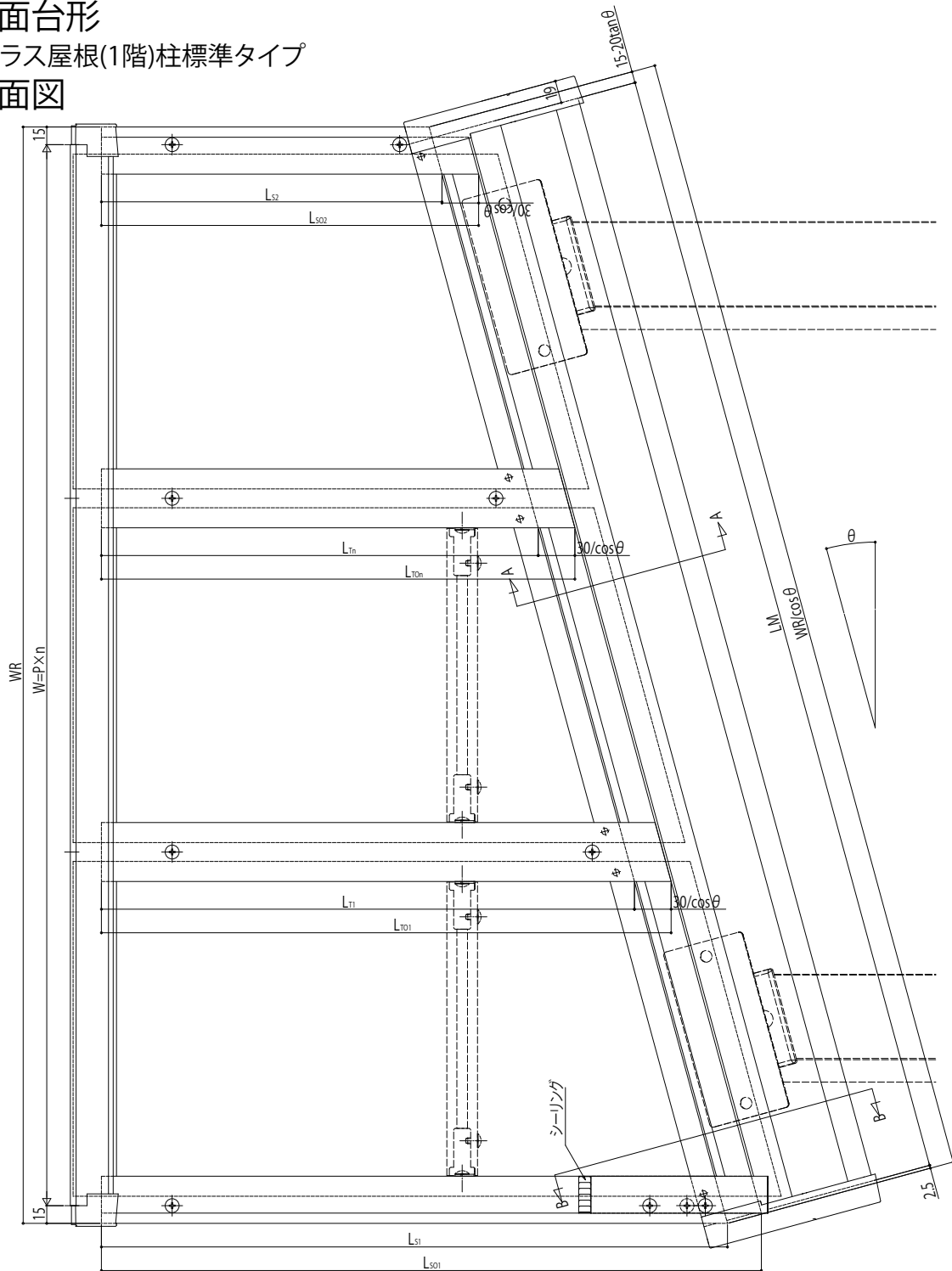


ソラリア テラス屋根 前面台形

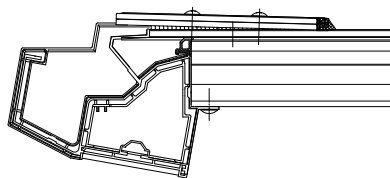
■前面台形

●テラス屋根(1階)柱標準タイプ

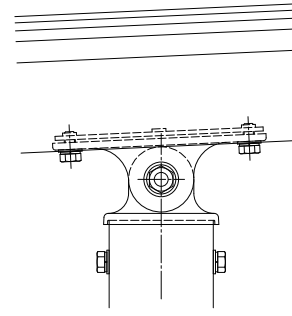
■平面図



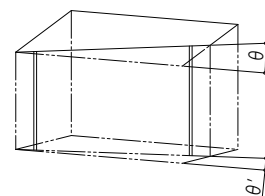
A-A断面図



B-B断面図



柱-前枠接合部正面図



L_{s01} (屋根ふき材押え切断寸法) $=L_{s0}/\cos\theta - 8.7\tan\theta$
 L_{s1} (妻垂木切断寸法) $=D1/0.985 - 34.4/(0.985\cos\theta) - 17.04$
 L_{t01} (屋根ふき材押え切断寸法) $=L_{t0}/\cos\theta$
 L_{t1} (垂木切断寸法) $=L - (P-10)\tan\theta$
 L_{t0n} (屋根ふき材押え切断寸法) $=L_{t0}/\cos\theta$
 L_{t1n} (垂木切断寸法) $=L_{t1} - P\tan\theta$
 L_{s02} (屋根ふき材押え切断寸法) $=L_{s0}/\cos\theta$
 L_{s1} (妻垂木切断寸法) $=L_{t1}\tan\theta$
 LM (前枠切断寸法) $=WR/\cos\theta + 20\tan\theta - 17.5$

● $\tan\theta = \tan\theta' / 0.985$
 ●前枠傾斜角度 $\theta = \arctan(\tan\theta' / 0.985)$
 ● $\cos\theta = 0.985 / \sqrt{0.985^2 + \tan^2\theta'}$

※ $0.985 = \cos 10^\circ$