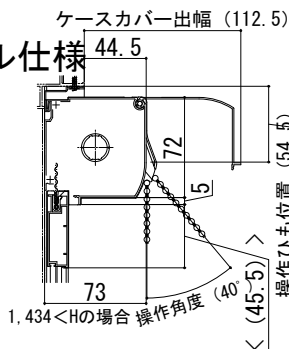
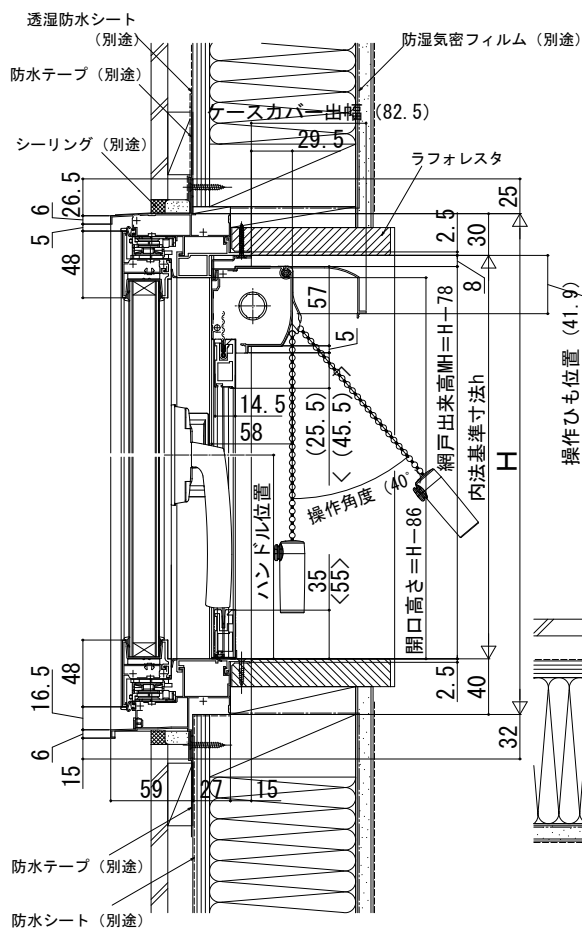


エピソードⅡ NEO たてすべり出し窓

■たてすべり出し窓 カムラッチハンドル仕様

●上げ下げロール網戸 XMWを取付けた場合



在来

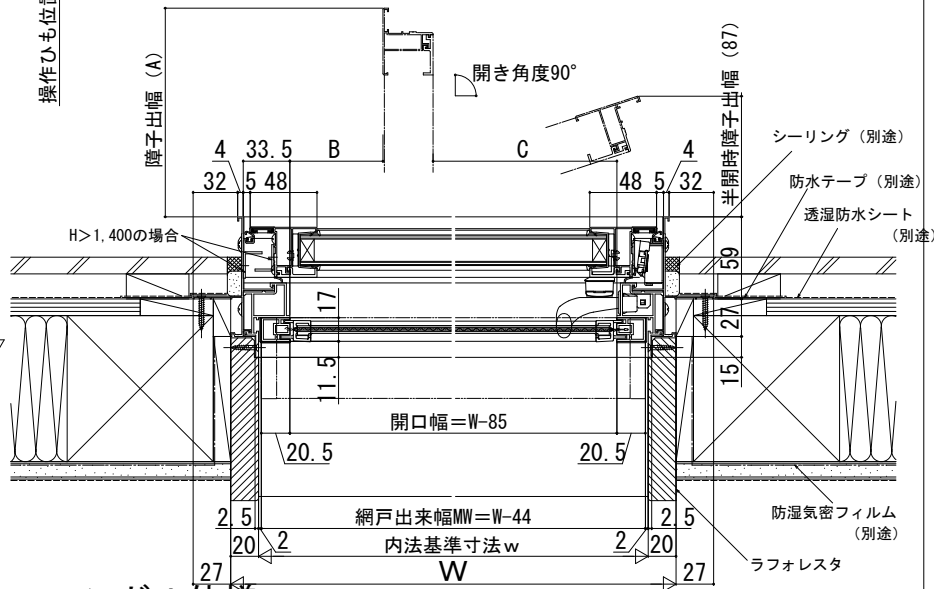
内観姿図



< >寸法は、W<378または1.434<Hの場合

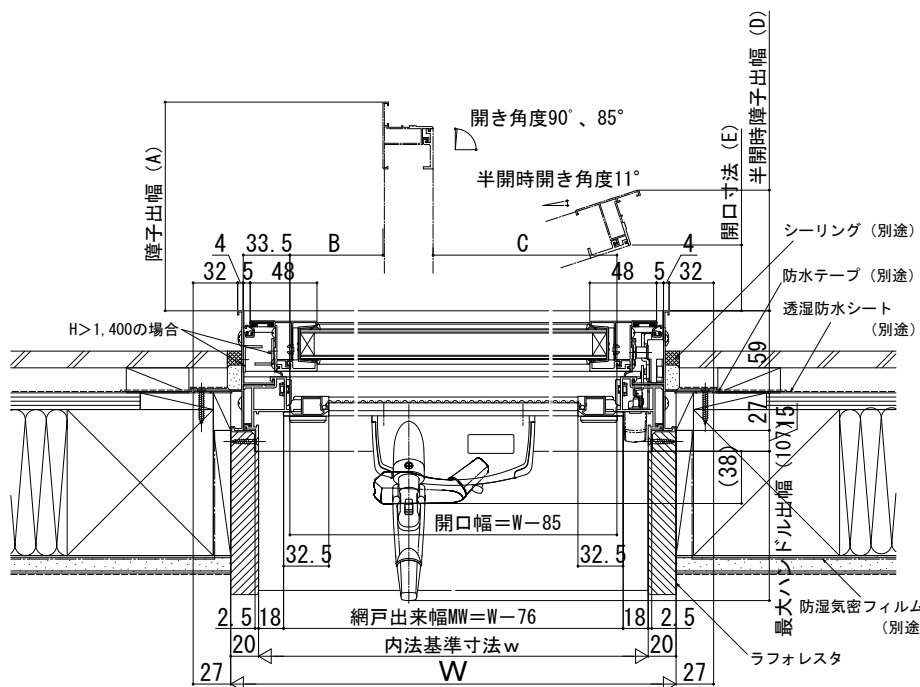
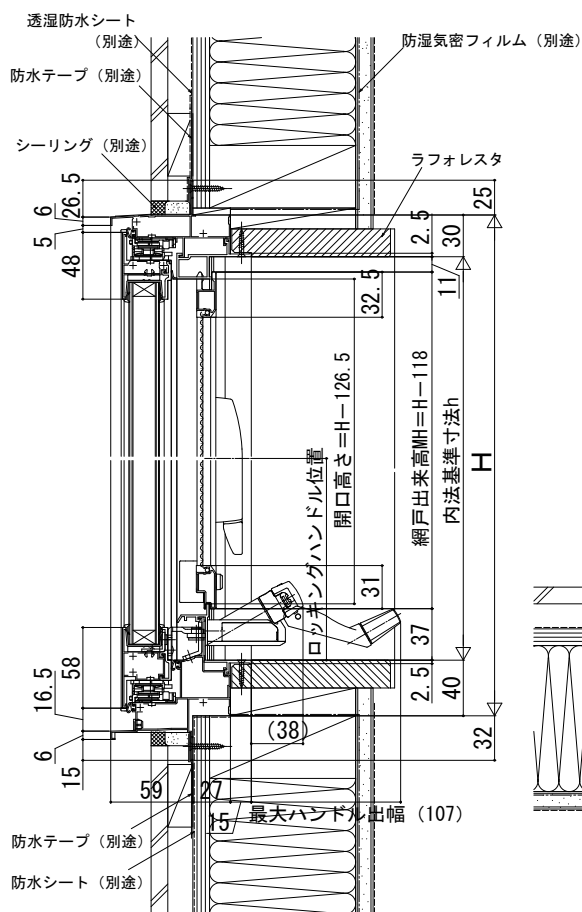
注意

段窓の無目下にたてすべり出し窓を使用する場合は、規格の上げ下げロール網戸を取付けできません。横引きロール網戸を使用するか、上げ下げロール網戸を開口部全面を覆うサイズ (木額縁内法wh) でオーダー発注してください。



■たてすべり出し窓 オペレーターハンドル仕様

●固定網戸 XMFを取付けた場合



内観姿図

