

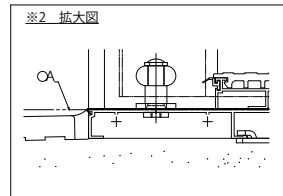
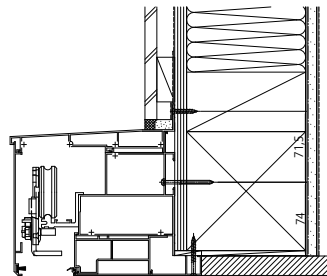
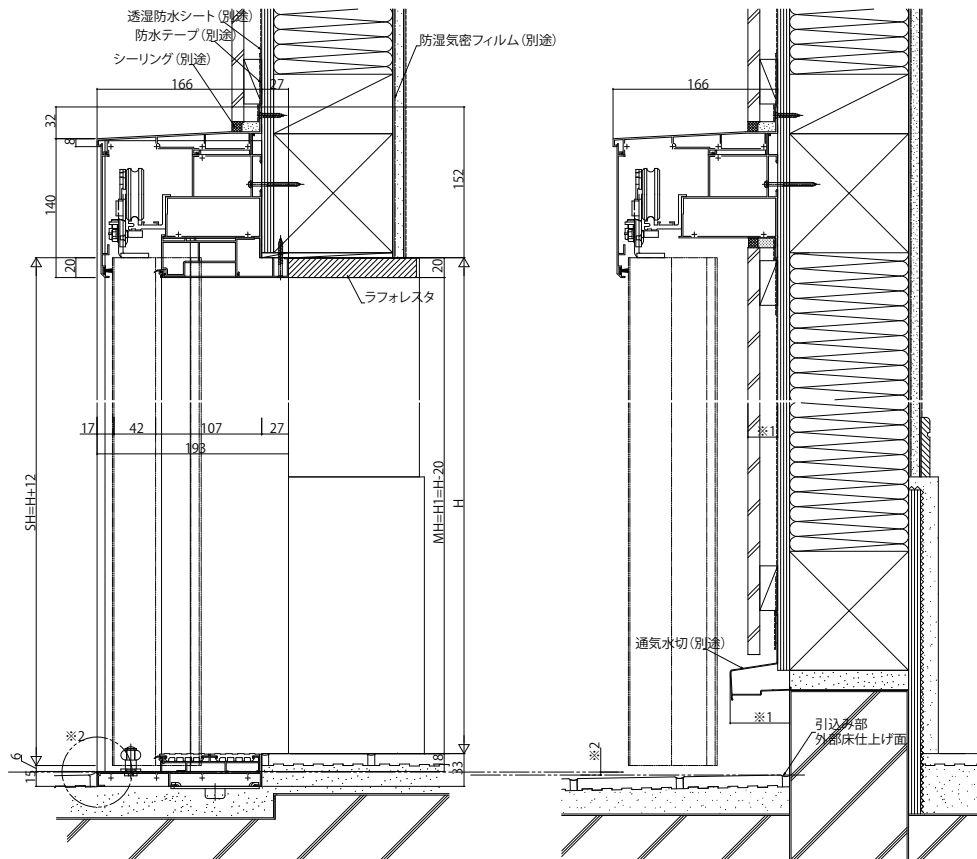
# 断熱スライディングドア コンコードS30

## ■外引込みタイプ

### ●ドア部

### ●引込み部

### 外観姿図



- ※1 ドアと干渉するおそれがあるため、壁仕上げ面および水切り出幅は54mm以下にしてください。
- ※2 ドアの開閉に支障をきたすおそれがあるため、引込み部の外部床仕上げ面は、OAの高さより低くなるように施工してください。

