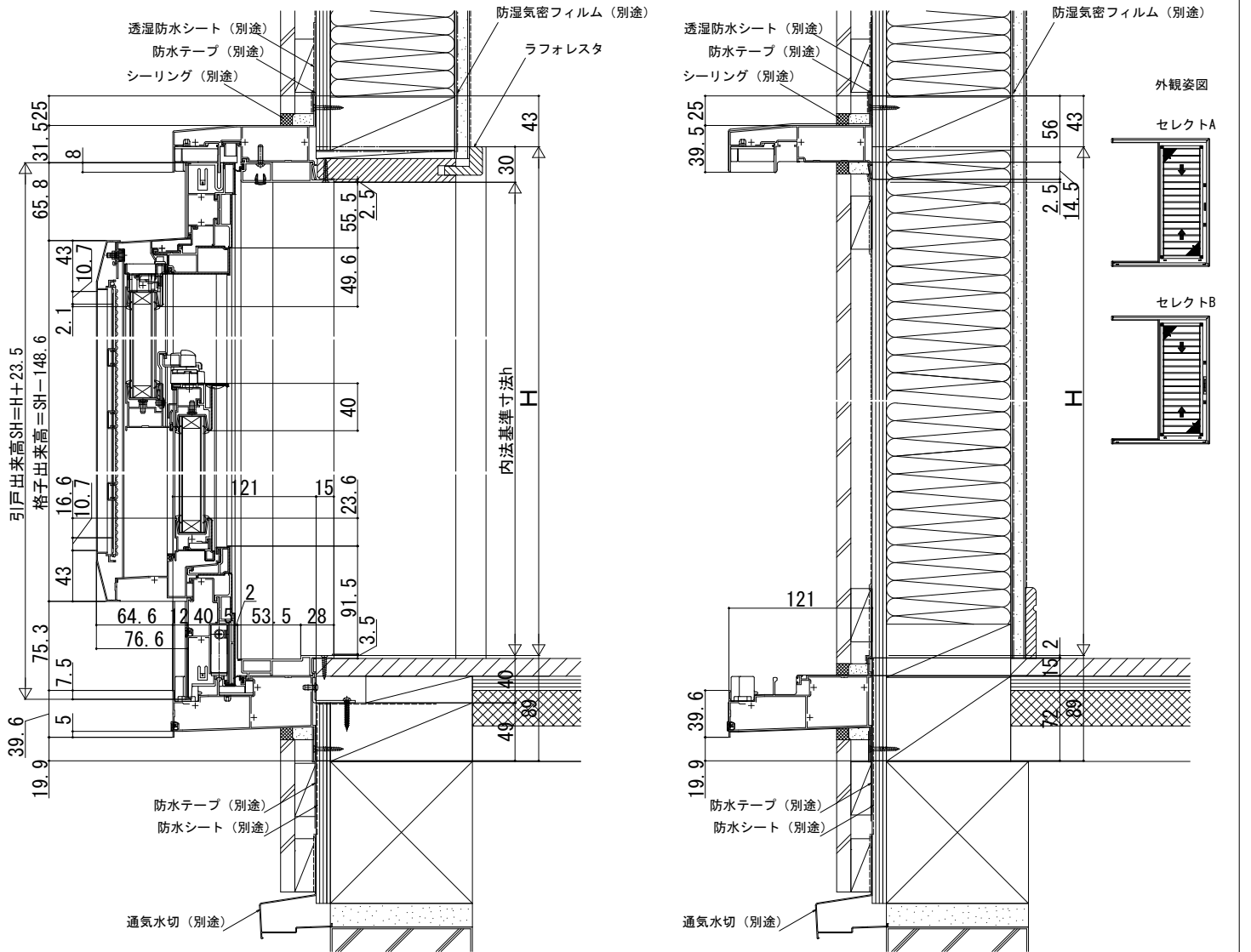
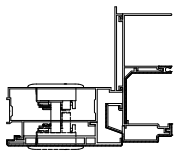


エピソードⅡ NEO フロア納まり片引き戸 通風タイプ

■通風片引き戸 外付型



●セレクトBの場合



大型掘込引手部

●セレクトAの場合

19.5

3.5

20

障子出来幅: $SW=W+30$

格子出来幅 $=SW-100.8$

75.4

25.4

10.7

43

10

10.7

43

10.7

43

10

10.7

43

10.7

43

10

10.7

43

10.7

43

10

10.7

43

10.7

43

10

10.7

43

10.7

43

10

10.7

43

10.7

43

10

10.7

43

10.7

43

10

10.7

43

10.7

43

10

10.7

43

10.7

43

10

10.7

43

10.7

43

10

10.7

43

10.7

43

10

10.7

43

10.7

43

10

10.7

43

10.7

43

10

10.7

43

10.7

43

10

10.7

43

10.7

43

10

10.7

43

10.7

43

10

10.7

43

10.7

43

10

10.7

43

10.7

43

10

10.7

43

10.7

43

10

10.7

43

10.7

43

10

10.7

43

10.7

43

10

10.7

43

10.7

43

10

10.7

43

[下枠ステンレス沓摺]
(土間納まりにする場合)

下枠ステンレス沓摺
(オプション)

