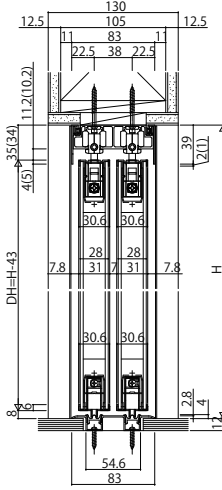
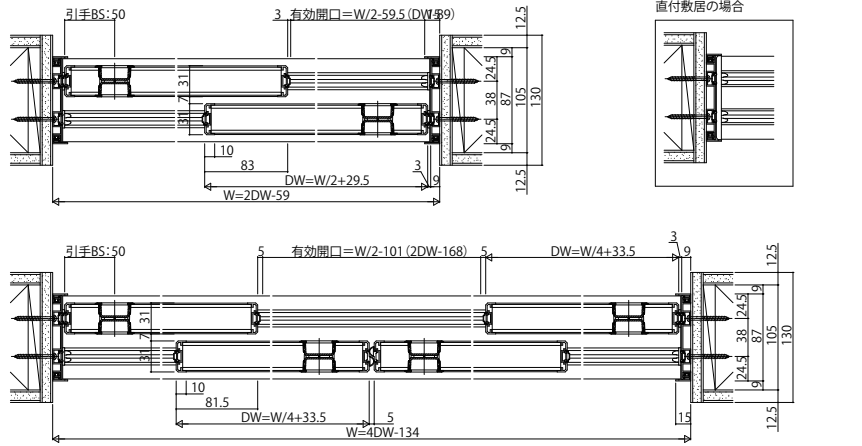
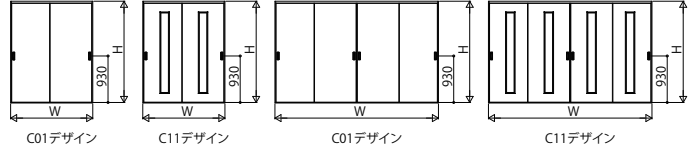


## ■室内引戸 引違い戸(2・4枚建、3枚建) ラウンドレール

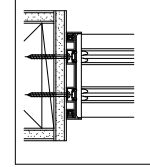
- 引違い戸(2・4枚建)
- 埋込敷居の場合
- ※0内寸法は直付敷居の場合を示す。



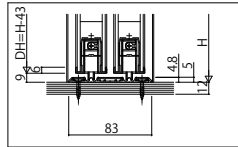
姿図



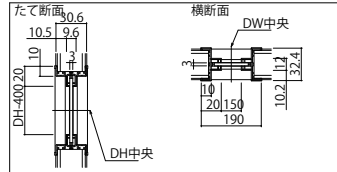
直付敷居の場合



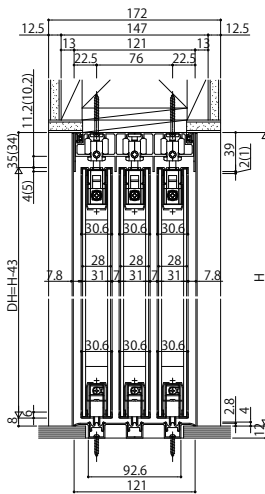
直付敷居の場合



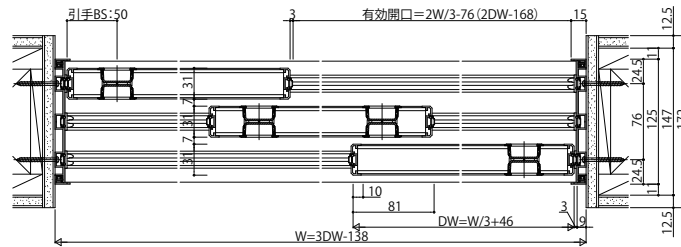
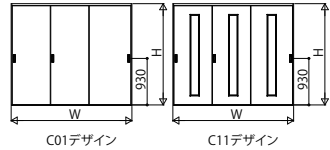
C11デザイン 採光部寸法



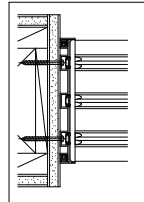
- 引違い戸(3枚建)
- 埋込敷居の場合
- ※上枠は室内引戸の場合を示す。
- ※0内寸法は直付敷居の場合を示す。



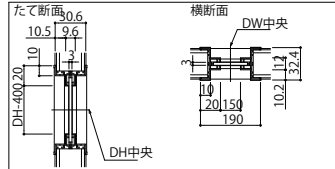
姿図



直付敷居の場合



C11デザイン 採光部寸法



直付敷居の場合

