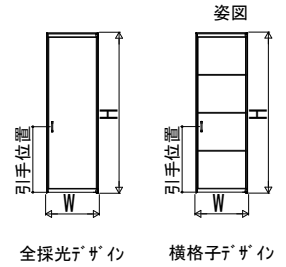


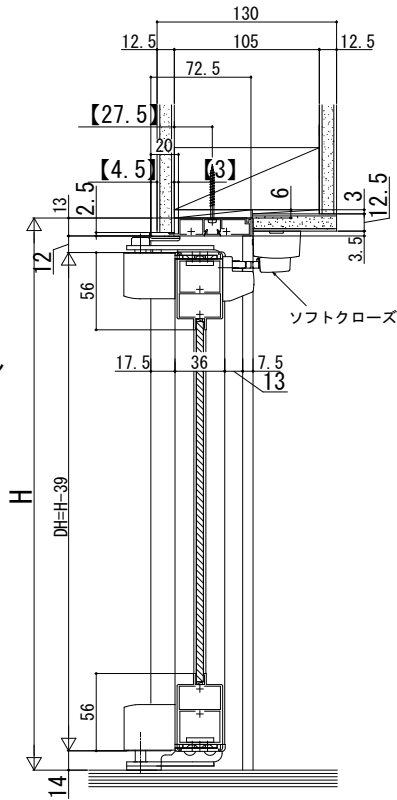
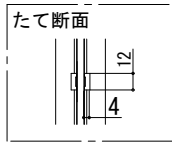
室内ドア 片開きドア

■垂壁納まりの場合

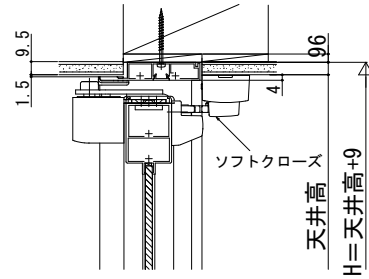
※図はスキニー幅木(3mm厚)を使用した場合を示す  
 ※【 】は石膏ボード厚12.5mmの場合の寸法を示す



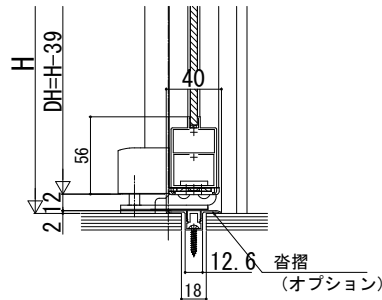
●横格子デザイン  
格子部寸法



天井高納まりの場合



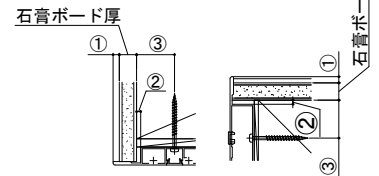
沓摺使用時



引手位置

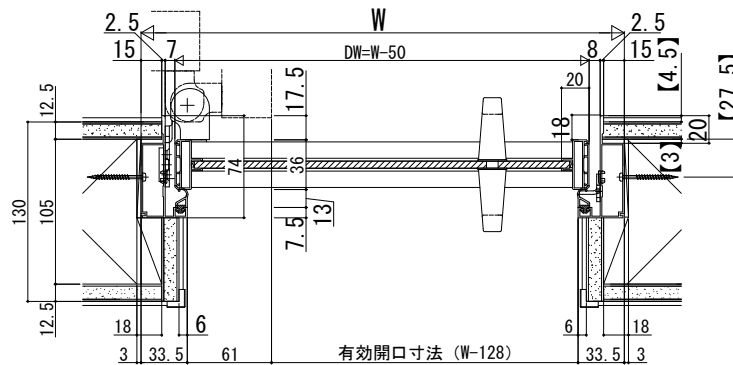
障子サイズ (DH)	引手位置
1,954 ≤ DH < 2,200	850
2,200 ≤ DH ≤ 2,700	950

枠アングル部拡大図



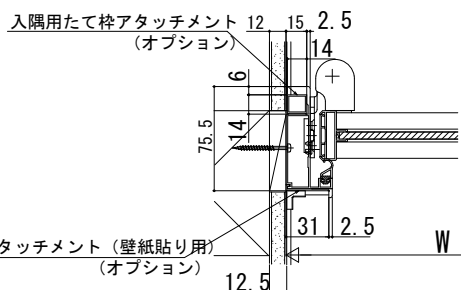
石膏ボード厚	①	②	③
15	5	0	24.5
12.5	4.5	3	27.5
9.5	4.5	6	30.5

- ① 枠アングル部の壁面からの出寸法
  - ② 枠と柱面のチリ
  - ③ 柱面から枠施工ねじまでの距離
- の寸法は、石膏ボード厚によって異なります。



入隅納まりの場合

・吊元側



・戸先側

