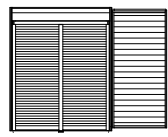
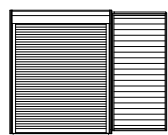


手動シャッターGR リモコンシャッターGR

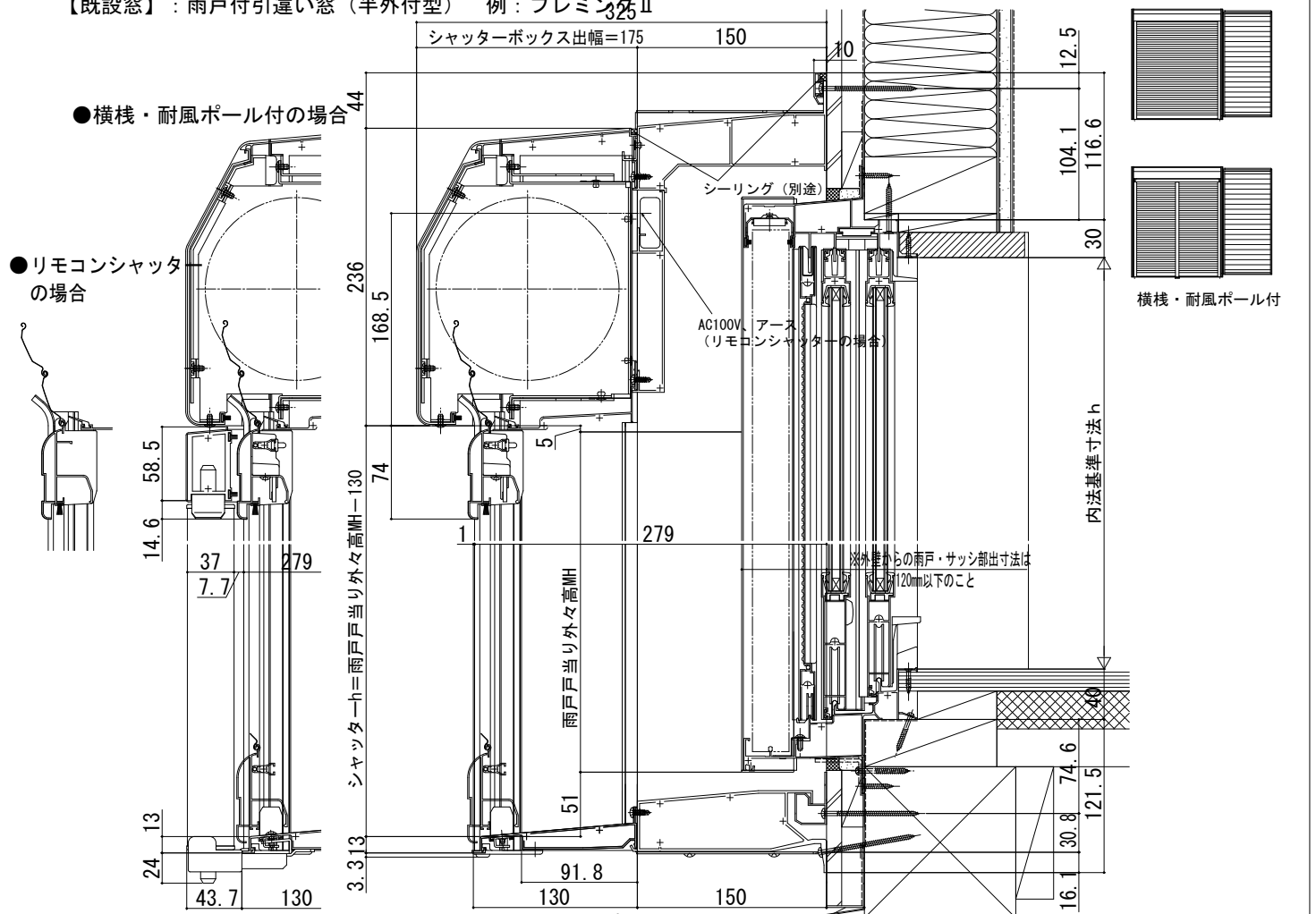
戸袋のこし ボックス下げ

外觀姿図



横棧・耐風ポール付

【既設窓】：雨戸付引違い窓（半外付型） 例：フレミングⅡ



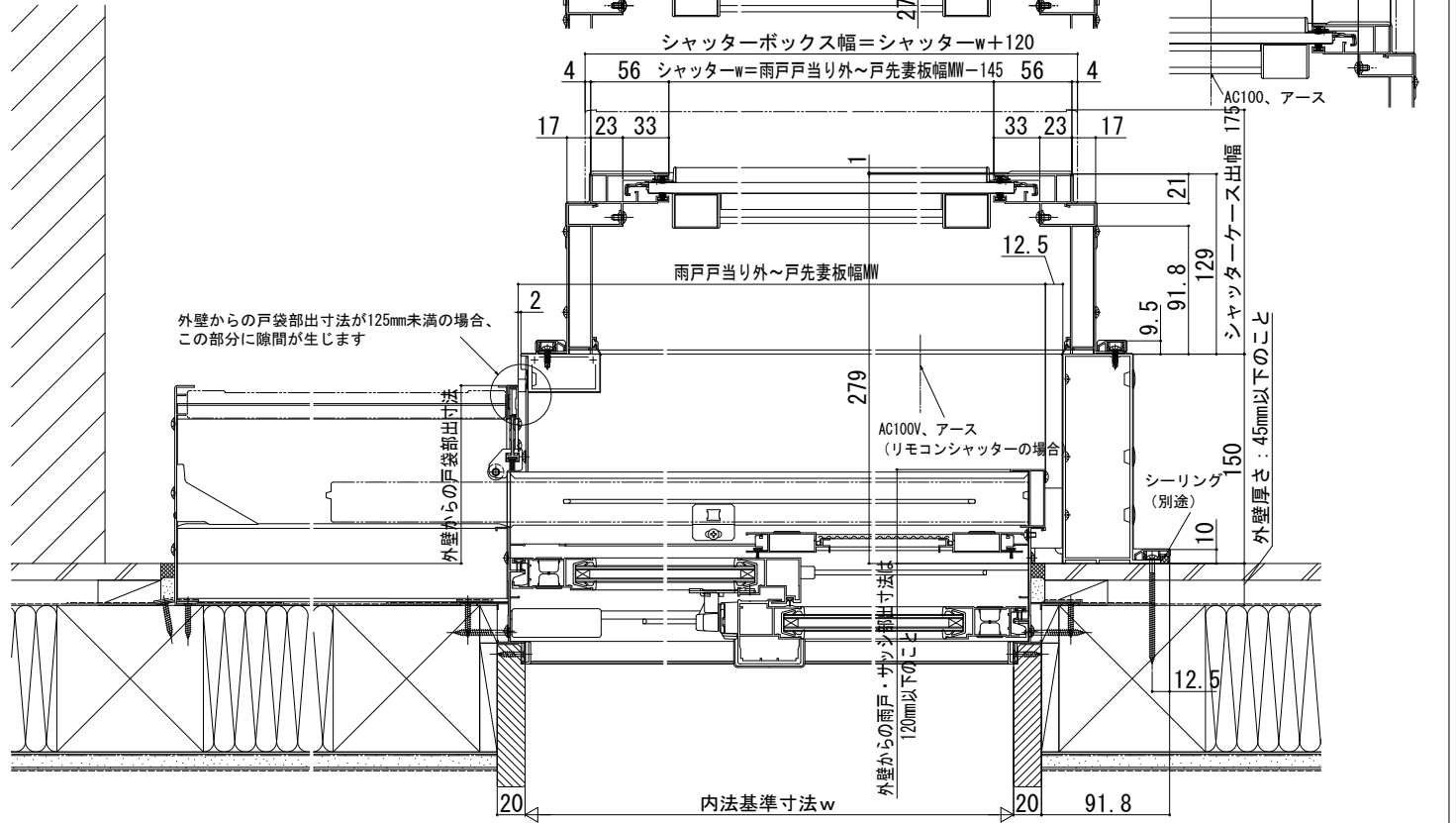
●横棧・耐風ポール付の場合

●リモコンシャッターの場合

●リモコンシャッターの場合

●横棧・耐風ポール付の場合

※戸袋側が入隅の場合も同様の納まりです。



シャッターw=雨戸当り外~戸先妻板幅MH-145	56	4	17
シャッターボックス幅=シャッターw+120	72.5	33	23
(反戸先側のガイドレールから)			

外壁からの戸袋部出寸法が125mm未満の場合、この部分に隙間が生じます

シャッターケース出幅175

外壁厚さ：45mm以下のこと

外壁からの雨戸・サッシ部出寸法は120mm以下のこと