

ソラリア テラス屋根

■ソラリア テラス屋根 独立納まりオプション

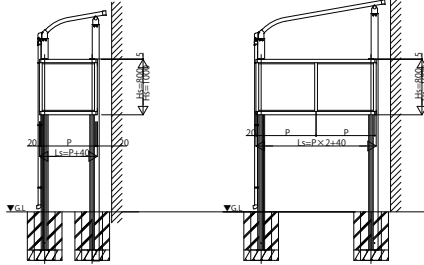
●側面パネル

柱標準タイプ

<1段タイプ: Hc=800>

呼称奥行3尺

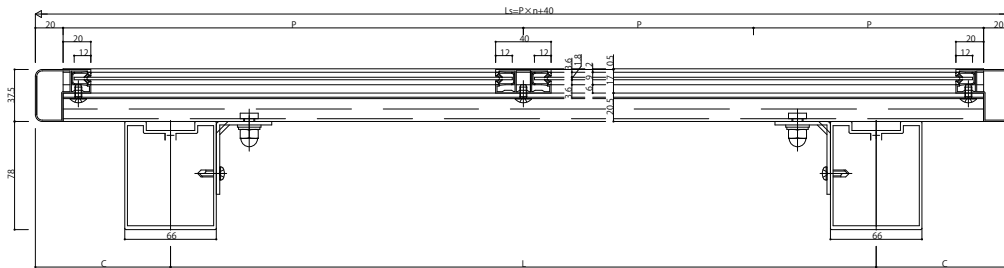
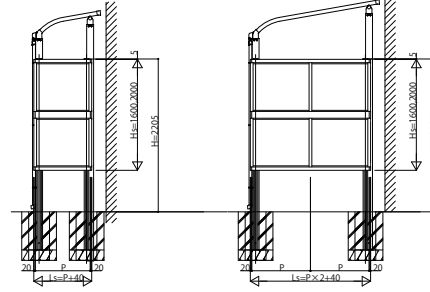
呼称奥行4~6尺



<2段タイプ: Hc=1600>

呼称奥行3尺

呼称奥行4~6尺



横断面図