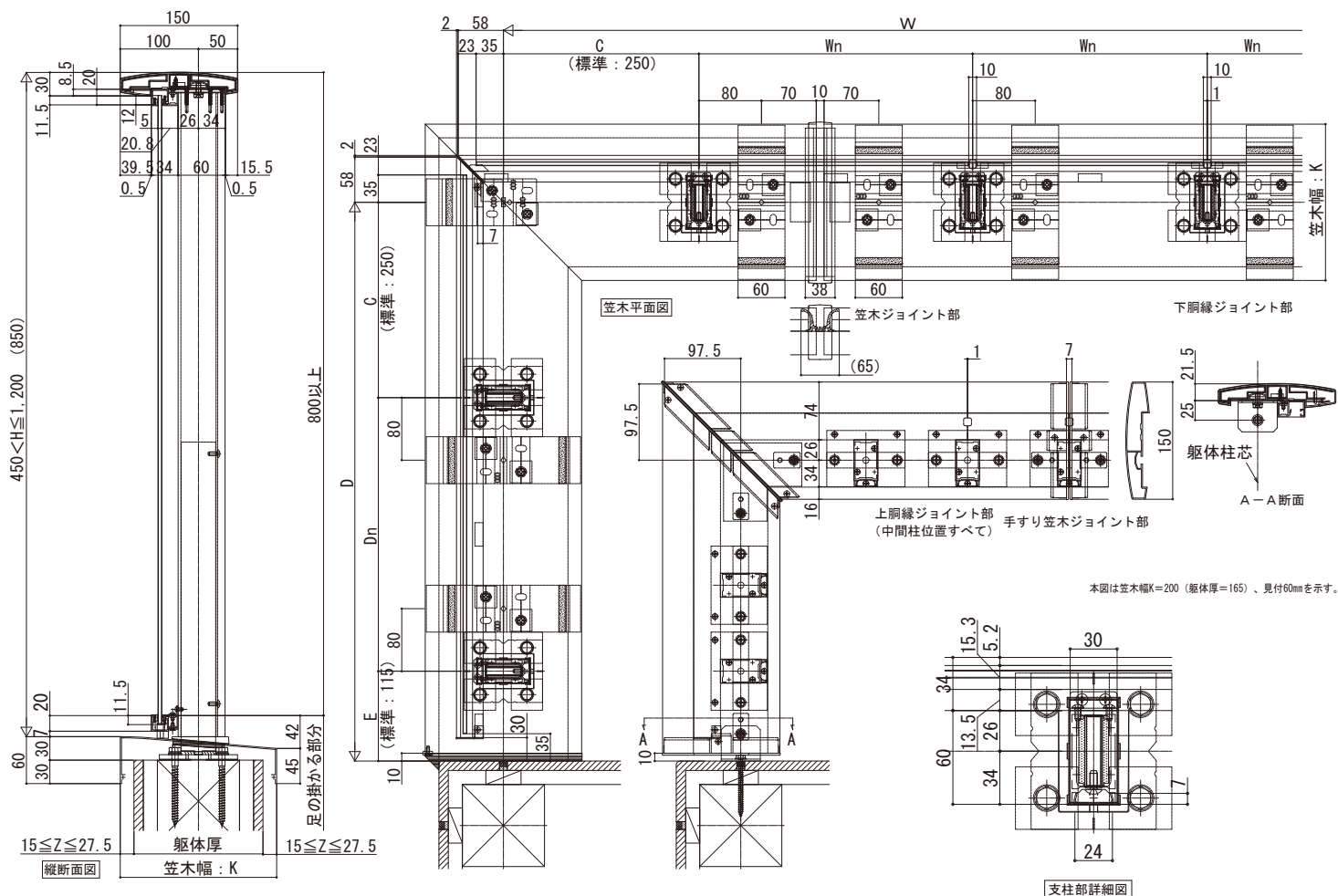


■エルビュート ハンドレール 二辺支持
■床支持タイプ

※設定笠木幅・適応躯体厚は、各シリーズの技術資料をご参照ください。
※笠木見付70mm仕様は、ベースレールの納まり図をご参照ください。

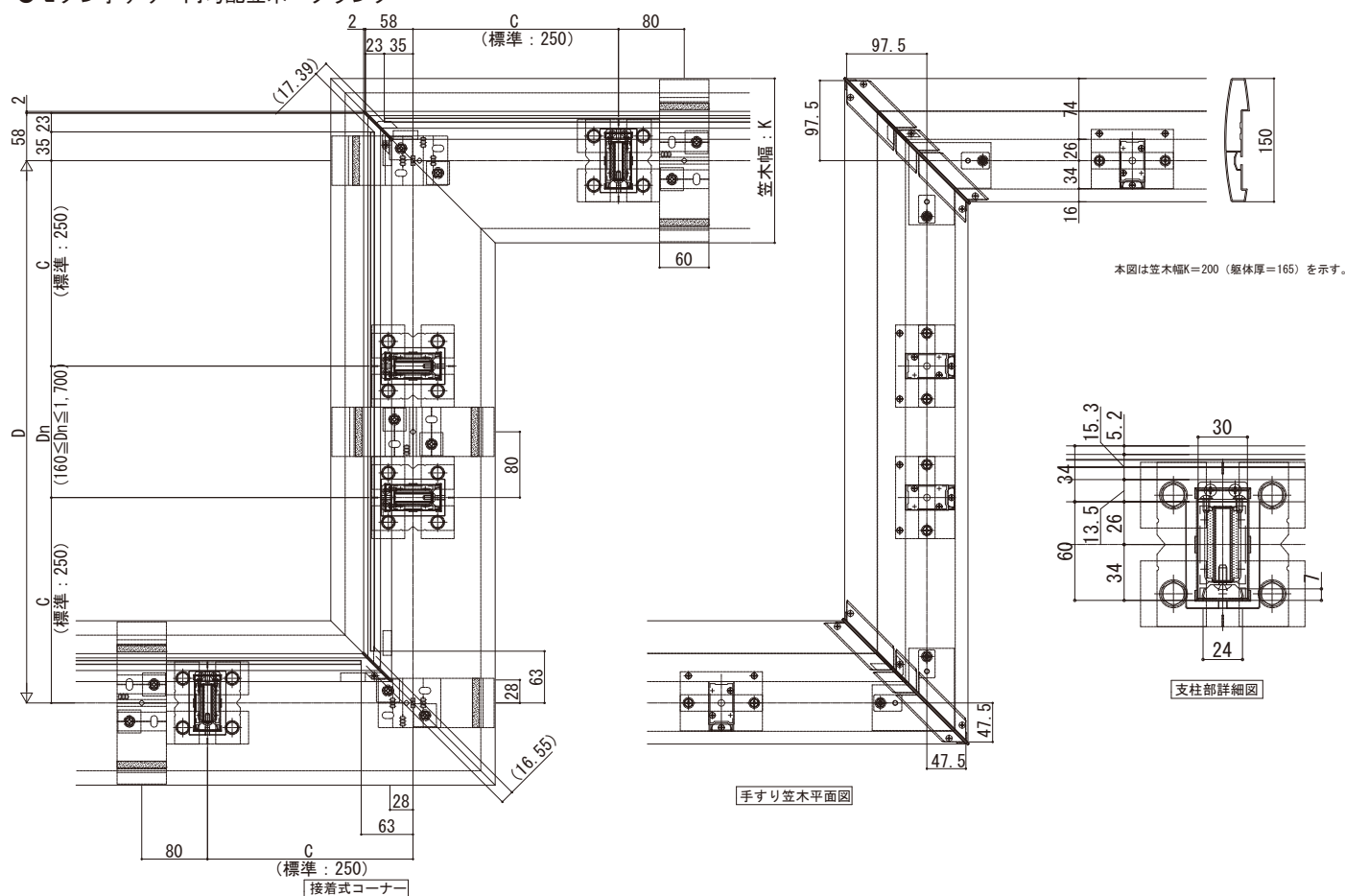
●モダン手すり 内勾配笠木



本図は笠木幅K=200 (躯体厚=165)、見付60mmを示す。

支柱部詳細図

●モダン手すり 内勾配笠木 クランク



本図は笠木幅K=200 (躯体厚=165)を示す。

支柱部詳細図

手すり笠木平面図

接着式コーナー