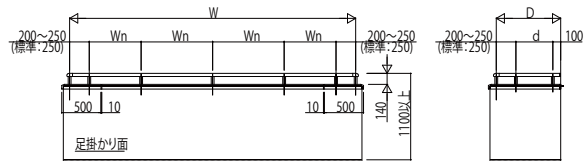
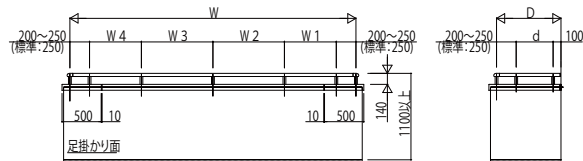


HAND_R01 アルミ手すり・笠木 ハンドレールII

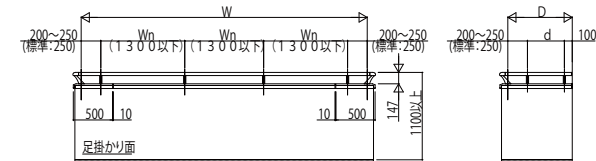
トップレールタイプ 平笠木



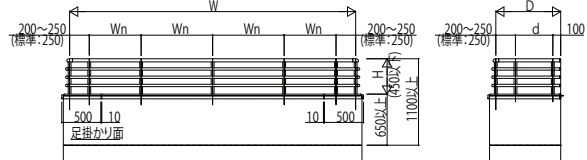
トップレールタイプ 内勾配笠木



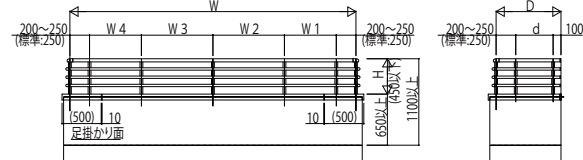
トップレールタイプ 平笠木・デザイン束



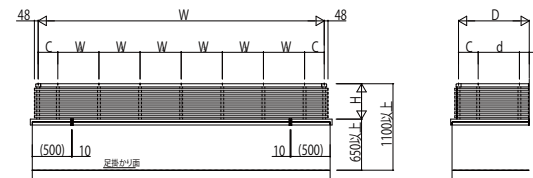
中腰レールタイプ(横格子) 平笠木



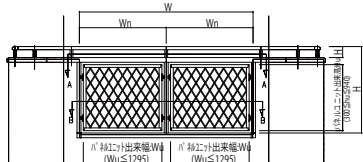
中腰レールタイプ(横格子) 内勾配笠木



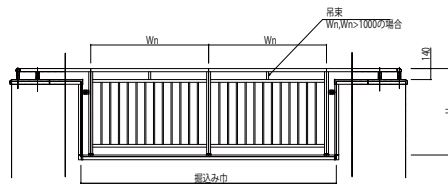
中腰レールタイプ(新横調)



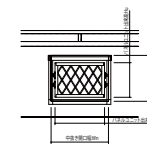
掘込みタイプ(ラチス格子) 四方枠



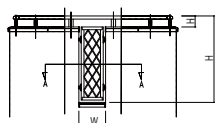
掘込みタイプ(たて格子) 三方枠 平笠木



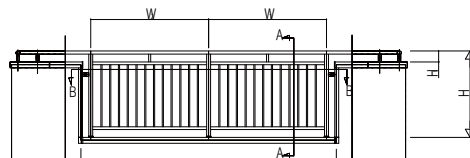
中抜きタイプ・後付(ラチス格子)



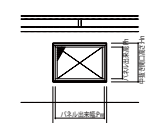
掘込みタイプ(ラチス格子) たて枠なし



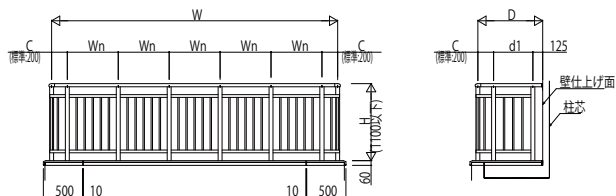
掘込みタイプ(たて格子) 三方枠 内勾配笠木



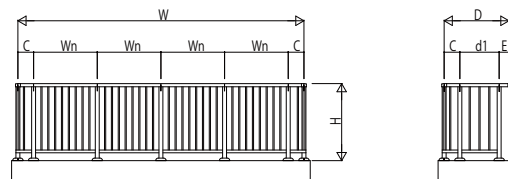
中抜きタイプ・先付(パンチングパネル)



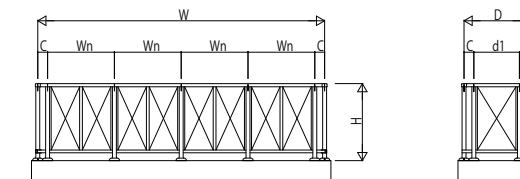
床支持タイプ 平笠木



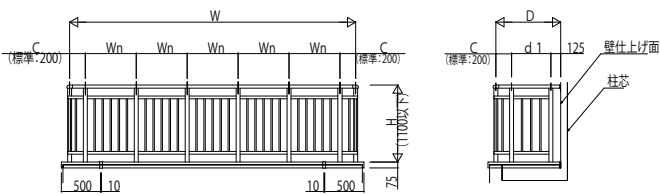
床支持タイプ 直付納まり たて格子(コーナー支柱なし)



床支持タイプ 直付納まりパネル(コーナー支柱なし)



床支持タイプ 内勾配笠木



床支持タイプ 直付納まり たて格子(コーナー支柱あり)

