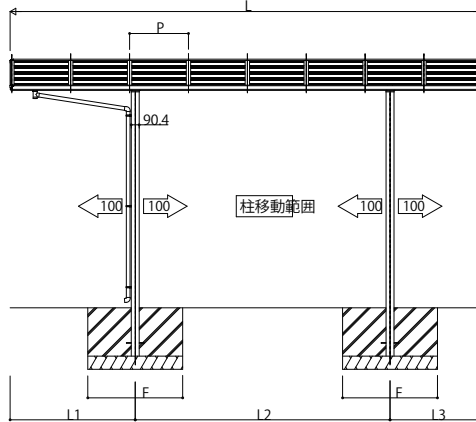
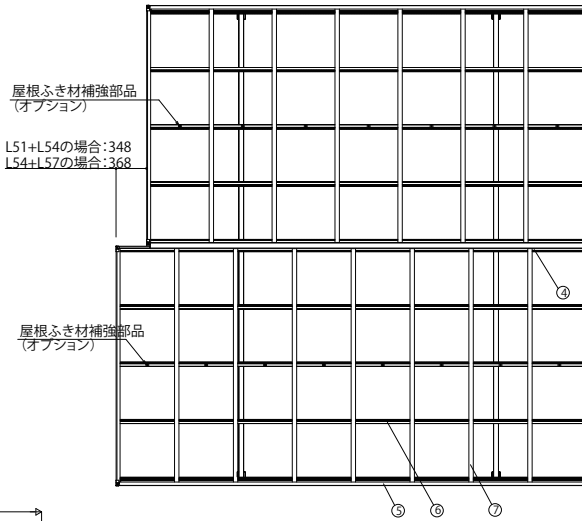
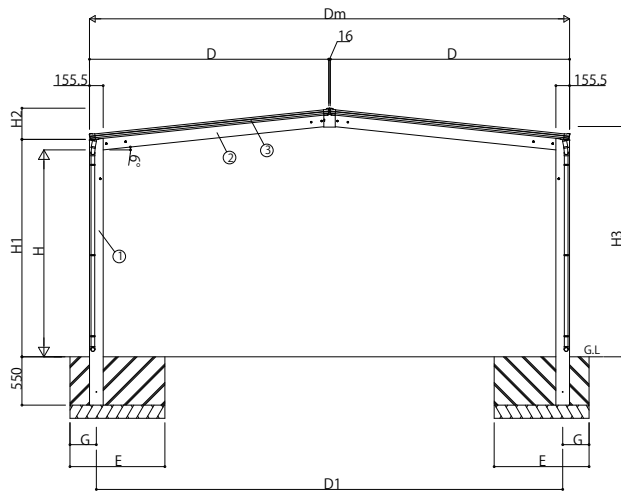


■主要部材材質一覧

| 主要部材 | 材質 | 表面処理 |
|------|---------------|------------------|
| ①柱 | アルミニウム合金 押出型材 | 陽極酸化塗装複合被膜 |
| ②梁 | アルミニウム合金 押出型材 | 陽極酸化塗装複合被膜 |
| ③脚柱 | アルミニウム合金 押出型材 | 陽極酸化塗装複合被膜 |
| ④前枠 | アルミニウム合金 押出型材 | オレフィン系樹脂 化粧シート貼付 |
| ⑤後枠 | アルミニウム合金 押出型材 | 陽極酸化塗装複合被膜 |
| ⑥母壁 | アルミニウム合金 押出型材 | 陽極酸化塗装複合被膜 |
| ⑦塵木 | アルミニウム合金 押出型材 | 陽極酸化塗装複合被膜 |

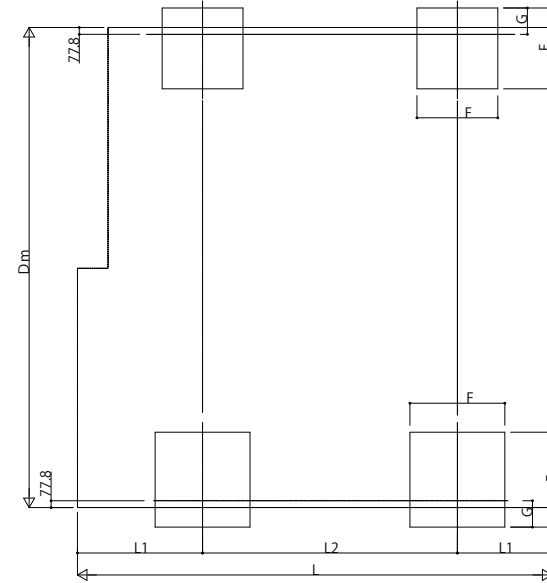
- H: 高さ (G.L~梁下端)
- L: 奥行
- Dm: 間口 (M合掌)
- D: 間口
- H1: G.L~屋根下端
- H2: 屋根下端~屋根上端
- H3: G.L~梁下端
- L1: 柱芯~屋根端部 (入隅側)
- L2: 柱芯々
- L3: 柱芯~屋根端部
- P: 垂木ピッチ
- D1: 柱芯々
- E: 基礎 (間口方向)
- F: 基礎 (奥行方向)
- G: 基礎 (柱芯~基礎端部)



■奥行寸法表

| カーポートサイズ | L | L1 | L2 | L3 | P |
|----------|------|------|------|------|----------------------|
| 奥行51+54 | 5400 | 1424 | 2900 | 1076 | 716(L51/S7) 670(L54) |
| 奥行54+57 | 5768 | 1518 | 3100 | 1150 | 716(L51/S7) 670(L54) |

■基礎配置図



■基礎サイズ表

| 土間コンクリートを考慮しない場合 | | 長期耐力力=100 kN/m ² | | |
|------------------|--------------------------|-----------------------------|------|-----|
| カーポートサイズ | | E | F | G |
| 標準・ハイルーフ | 5124・5127・5424・5724 | 920 | 920 | 300 |
| | 5130・5427・5430・5727・5730 | 1080 | 1080 | 300 |

| 土間コンクリートを考慮する場合 | | 長期耐力力=50 kN/m ² | | |
|-----------------|--------------------------|----------------------------|-----|-----|
| カーポートサイズ | | E | F | G |
| 標準・ハイルーフ | 5124・5127・5424・5724 | 540 | 540 | 270 |
| | 5130・5427・5430・5727・5730 | 650 | 650 | 325 |

■間口高さ寸法表

| カーポートサイズ | Dm | D | D1 | 高さ | H | H1 | H2 | H3 |
|----------|------|------|--------|-------|------|--------|-------|--------|
| 間口24 | 4860 | 2422 | 4703.5 | 標準 | 2000 | 2119.5 | 323.3 | 2234.5 |
| | | | | ハイルーフ | 2355 | 2474.5 | | 2589.5 |
| 間口27 | 5464 | 2724 | 5307.6 | 標準 | 2000 | 2119.5 | 355.1 | 2266.2 |
| | | | | ハイルーフ | 2355 | 2474.5 | | 2621.2 |
| 間口30 | 6068 | 3026 | 5911.9 | 標準 | 2000 | 2119.5 | 386.9 | 2298 |
| | | | | ハイルーフ | 2355 | 2474.5 | | 2653 |

変更記事

設計監理

施工

工事名

図面内容

工事

カーポート エフルージュZ FIRST M合掌入隅

照査 担当 作図 尺度 御承認印

1/1

年月日

図番

通し図番

