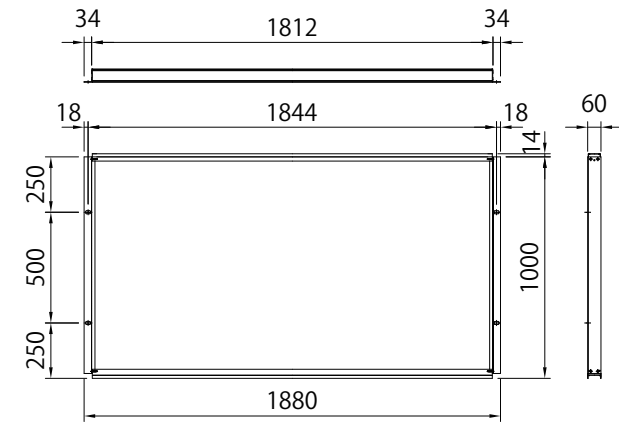
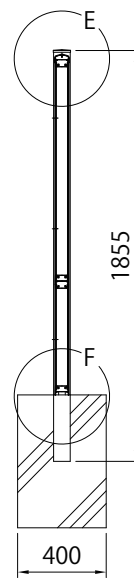
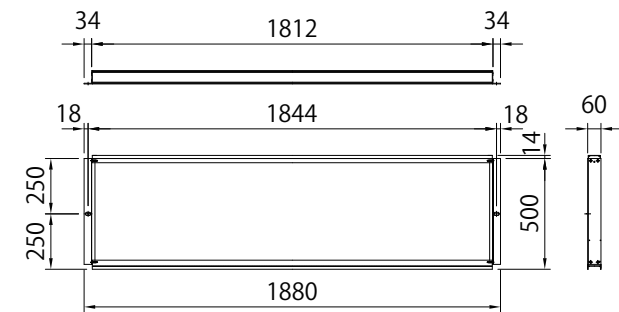


組立図 (1/25)

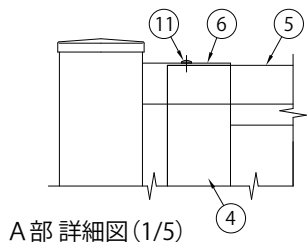
注) 基礎の大きさは参考寸法です。



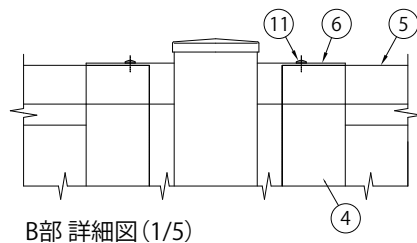
パネル(遮音タイプ H1m) 詳細図 (1/25)



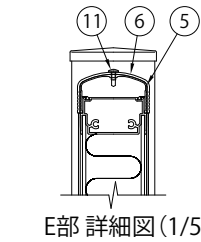
パネル(遮音タイプ H0.5m) 詳細図 (1/25)



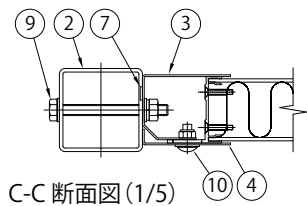
A部 詳細図 (1/5)



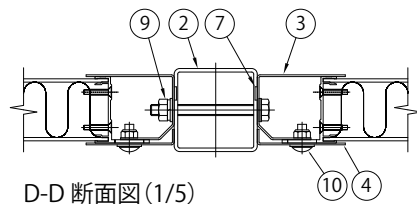
B部 詳細図 (1/5)



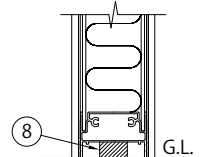
E部 詳細図 (1/5)



C-C 断面図 (1/5)



D-D 断面図 (1/5)



F部 詳細図 (1/5)

No.	部材名	寸法	材質	摘要
1	パネル (遮音タイプ)	t60×514×1880 t60×1014×1880	面材:7μm・樹脂積層複合材 中間層多孔質樹脂 枠材:A6063S	-
2	間仕切柱	□75×75×t3.2	STKR400	亜鉛めっき+静電粉体塗装
3	縦枠	t1.6×1500	SGH	亜鉛めっき+静電粉体塗装
4	縦枠カバー	t1.6×500 t1.6×1000	SGH	亜鉛めっき+静電粉体塗装
5	上枠カバー	W60	A6063S	-
6	上枠カバーエンド部	W65	A6063S	塗装
7	パッキン(本体用)	厚25	EPDMスポンジ	パネル取付部品に貼付
8	パッキン(ベース用)	厚25	EPDMスポンジ	-
9	ボルト・ナット	M10×100	4.6相当	溶融亜鉛めっき(端部用のみ塗装)
10	トラス小ねじ	M8×20	4.6相当	溶融亜鉛めっき+塗装
11	なべドリルねじ	φ4×13	ステンレス	-

パネルの音響性能は音響透過損失:400Hzに対して25dB以上、1000Hzに対して30dB以上の低減を満たす。
(製品仕様は、改良のため予告なく変更する場合があります。ご了承ください。)

変更記事

設計監理

施工

工事名

防音目隠しフェンス LFM 間仕切柱タイプ (遮音) H1500

照査 担当 作図 尺度 御承認印

年月日

