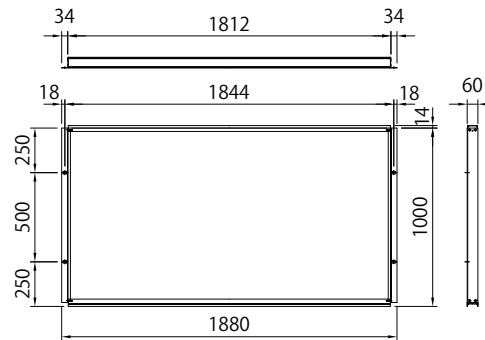
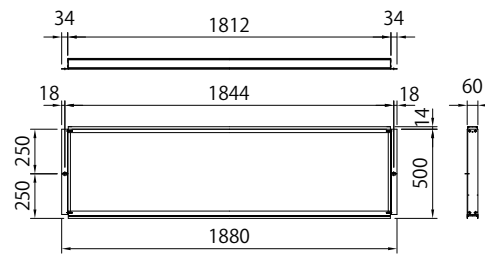


組立図(1/25)

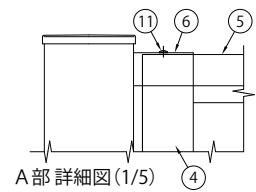
注)基礎の大きさは参考寸法です。



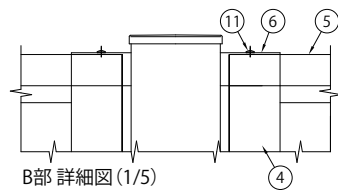
パネル(遮音タイプH1m)詳細図(1/25)



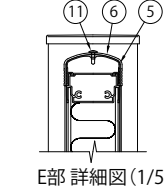
パネル(遮音タイプH0.5m)詳細図(1/25)



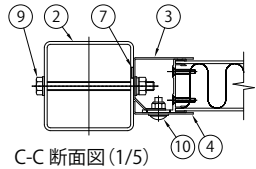
A部詳細図(1/5)



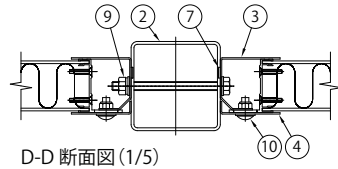
B部詳細図(1/5)



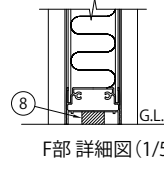
E部詳細図(1/5)



C-C断面図(1/5)



D-D断面図(1/5)



F部詳細図(1/5)

No.	部材名	寸法	材質	摘要
1	パネル(遮音タイプ)	t60×514×1880 t60×1014×1880	面材:7#・樹脂積層複合材 中間層多孔質樹脂 枠材:A6063S	-
2	間仕切柱	□100×100×t3.2	STKR400	垂鉛めっき+静電粉体塗装
3	縦枠	t1.6×1000 t1.6×1500	SGH	垂鉛めっき+静電粉体塗装
4	縦枠カバー	t1.6×500 t1.6×1000	SGH	垂鉛めっき+静電粉体塗装
5	上枠カバー	W60	A6063S	-
6	上枠カバー・エンド部	縦溝65	A6063S	塗装
7	パッキン(本体用)	t25	EPDMスポンジ	パネル取付部に貼付
8	パッキン(バス用)	t25	EPDMスポンジ	-
9	ボルト・ナット	M10×125	4.6相当	溶融垂鉛めっき(端部用のみ塗装)
10	トラス小ねじ	M8×20	4.6相当	溶融垂鉛めっき+塗装
11	なべドリルねじ	φ4×13	ステンレス	-

パネルの音響性能は音響透過損失:400Hzに対して25dB以上、1000Hzに対して30dB以上の低減を満たす。(製品仕様は、改良のため予告なく変更する場合があります。ご了承ください。)



変更記事	設計監理	工事名	調査	担当	作図	尺度	御承認印	図番
	施工	防音目隠しフェンス LFM 間仕切柱タイプ (遮音) H2500						年月日 通し図番

