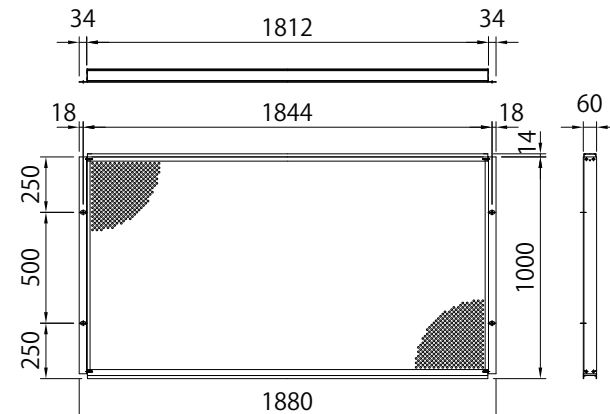
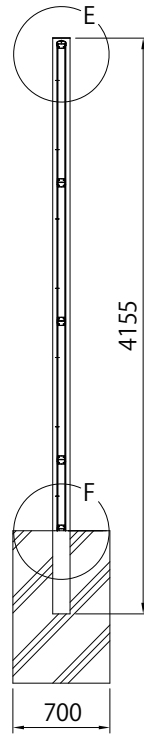
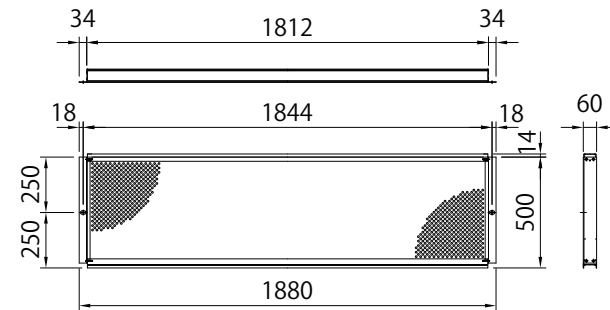


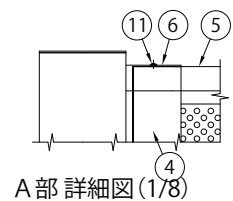
組立図 (1/40)
注) 基礎の大きさは参考寸法です。



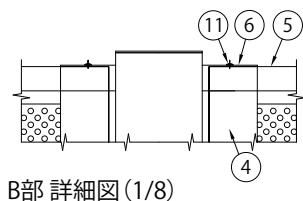
パネル (吸音タイプ H1m) 詳細図 (1/25)



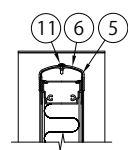
パネル (吸音タイプ H0.5m) 詳細図 (1/25)



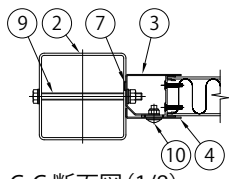
A部 詳細図 (1/8)



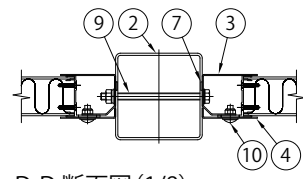
B部 詳細図 (1/8)



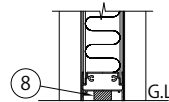
E部 詳細図 (1/8)



C-C 断面図 (1/8)



D-D 断面図 (1/8)



F部 詳細図 (1/8)

No.	部 材 名	寸 法	材 質	摘 要
1	パネル (吸音タイプ)	t60×514×1880	面材:7ルミ・樹脂積層複合材 遮音板SGH	正面側の面材のみバンチング加工 (背面側の面材はバンチング加工なし)
		t60×1014×1880	中間層多孔質樹脂 枠材:A6063S	
2	間仕切柱	□125×125×t3.2	STKR400	亜鉛めっき+静電粉体塗装
3	縦枠	t1.6×1500	SGH	亜鉛めっき+静電粉体塗装
		t1.6×2000		
4	縦枠カバー	t1.6×500	SGH	亜鉛めっき+静電粉体塗装
		t1.6×1000		
5	上枠カバー	W60	A6063S	—
6	上枠カバー-エンド部	W65	A6063S	塗装
7	パッキン(本体用)	t2	EPDMスポンジ	パネル取付部品に貼付
8	パッキン(ベース用)	t25	EPDMスポンジ	—
9	ボルト・ナット	M10×150	4.6相当	溶融亜鉛めっき(端部用のみ塗装)
10	トラス小ねじ	M8×20	4.6相当	溶融亜鉛めっき+塗装
11	なべドリルねじ	φ4×13	ステンレス	—

パネルの音響性能は音響透過損失:400Hzに対して25dB以上、1000Hzに対して30dB以上の低減を満たす(製品仕様は、改良のため予告なく変更する場合があります。ご了承ください。)

変更記事	設計監理	工事名	照査	担当	作図	尺度	御承認印	図番
	施工	防音目隠しフェンス LFM 間仕切柱タイプ (道路側:吸音) H3500						年月日
								通し図番

